

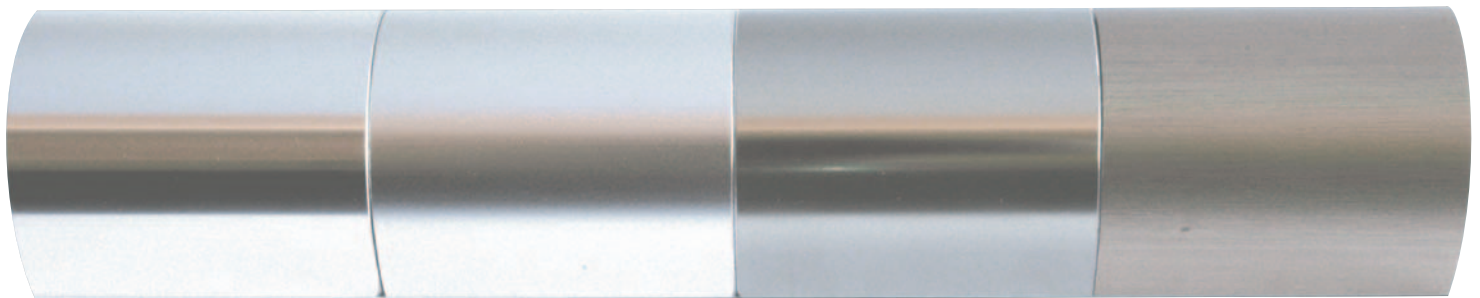
# OXAL und GALVANAL® NIROX

OXAL-Glanzsatin, -Glanzeloxal und GALVANAL® NIROX-Oberflächen auf Aluminium bis 6m Länge

Applikationsbeispiele in den Bereichen Automotive, Feuchtraum und Architektur



Profillänge bis 6000 mm



OXAL Glanzeloxal natur

Profil zeigen: Profile mit seidig schimmernder Oberfläche vermitteln dezente Exklusivität und setzen einen Trend bei Gestaltern und Architekten. Das Anforderungsprofil variiert jedoch stark mit dem Einsatzgebiet. Dieses reicht von Profilen für Sanitärindustrie, Leuchten- und Möbelbau bis hin zu Zierteilen im Automobilinterieur und -exterieur.

OXAL Glanzsatin natur

Angepasst an die Anforderungen für die unterschiedlichen Applikationen ist die Konzeption des Schichtaufbaus: Um eine perfekte Beschichtung zu erhalten, wird im ersten Schritt die „rauhe“ Oberfläche des Grundmaterials poliert; oder aber es wird, wie im Falle einer NIROX-Beschichtung, eine strukturierte Oberfläche mechanisch herausgearbeitet. Denn die nun vor-

GALVANAL® NIROX Edelstahloptik poliert

liegende Oberfläche prägt das Erscheinungsbild. Im folgenden galvanischen, wie auch im Anodisierungsprozess, werden weitere Schichten aufgebracht, die dem Grundmaterial einen Schutz für einen langen Zeitraum bietet.

GALVANAL® NIROX Edelstahloptik gebürstet

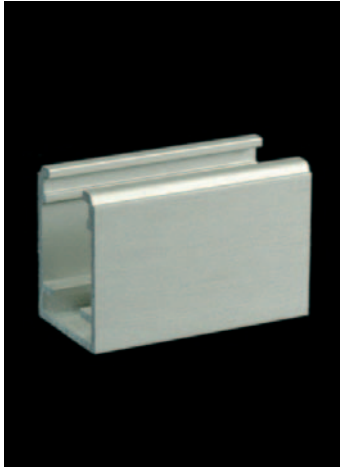
Dekorative Vielfalt und Funktionalität – so lässt sich das Leistungsspektrum der Gramm Oberflächentechnik treffend umschreiben. Entsprechend weit gefächert ist das mögliche Einsatzgebiet von OXAL- und GALVANAL® NIROX-Oberflächen. Fragen Sie nach möglichen Applikationen für Ihre Produkte.

Als System- und Komponentenlieferant für zahlreiche Großkunden hat sich Gramm Oberflächentechnik GmbH einen Namen gemacht. Wir unterstützen Sie als Partner bereits bei der Konstruktion, ermitteln die qualifiziertesten Lieferanten vom Presswerk über das Walzwerk und die Dreherei, bis hin zur Alugießerei.

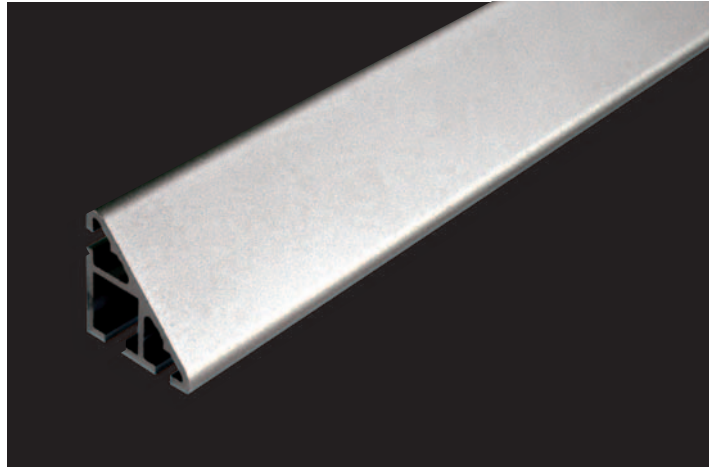
Wir übernehmen für Sie die Festlegung des geeigneten Materials, beauftragen, disponieren, übernehmen die Wareneingangskontrolle, bearbeiten mit eigenen CNC-Bearbeitungszentren, Stanzmaschinen und Sägen. Mit unseren Schleif-, Bürst- und Polieranlagen geben wir jedem Teil die von Ihnen gewünschte Optik.

OXAL und GALVANAL® NIROX-Oberflächen erfüllen nicht nur höchste ästhetische Ansprüche, sondern sind auch durch ihre Korrosionsbeständigkeit besonders langlebig; dafür steht unsere mehr als 70-jährige Erfahrung in diesem Bereich. Alle von Gramm veredelten Werkstücke – ob Bleche, Profile, Gussteile, Drehteile u.a.m. –

können bei Bedarf nach der Veredelung bearbeitet werden. Wir garantieren für die Haftung der Schichten auf den Grundmaterialien! Gerne senden wir Ihnen für detaillierte Auskünfte das Informationsblatt „Hinweise für den Anwender“ und unsere Musterschiene zu.



Aluminium-Profil mit einer GALVANAL® NIROX Edelstahloptik-Beschichtung. Die Oberfläche erlaubt die „unsichtbare“ Kombination mit Edelstahlbauteilen, hier am Beispiel Türen.



OXAL Glanzsatin naturveredeltes Profil, wie es in den Bereichen Möbel, Büroeinrichtung und Leuchten eingesetzt wird.



Duschkabinenprofile und Badmöbel mit OXAL Glanzeloxal natur-Veredelung.



Duschkabinenprofile und -griffe mit OXAL Glanzeloxal natur-Veredelung.



**Gramm Technik GmbH**  
Einsteinstraße 4  
D - 71254 Ditzingen-Heimerdingen  
Telefon 07152/5009-0  
Telefax 07152/55040  
e-Mail [info@gramm-technik.de](mailto:info@gramm-technik.de)  
[www.gramm-technik.de](http://www.gramm-technik.de)

### Unser Leistungsspektrum

#### Entwicklung und Produktion von geschlossenen Galvanikanlagen

- GAMMAT® vario zur vollautomatischen partiellen Beschichtung
- GAMMAT® CBS – Chemische Bearbeitungs-Stationen

#### Entwicklung kundenspezifischer

- Oberflächen
- Beschichtungssysteme
- Elektrolyte

#### Vertragsmodelle

- Lohnbeschichtung
- Betreibermodelle